

**DESCRIPTION**

Les cabines PRESTIGE ont été spécialement conçues pour vous proposer un produit haut de gamme, résistant et raffiné esthétiquement.

- Du stratifié compact 13 mm pour la résistance et la facilité d'entretien des cabines
- Des accessoires Inox, une visserie non traversante en façade et des portes affleurantes pour un rendu haut de gamme
- Des équerres et un système de montage bien pensé pour une pose rapide et solide
- Des dimensions standards conformes à la norme accessibilité dans les ERP.

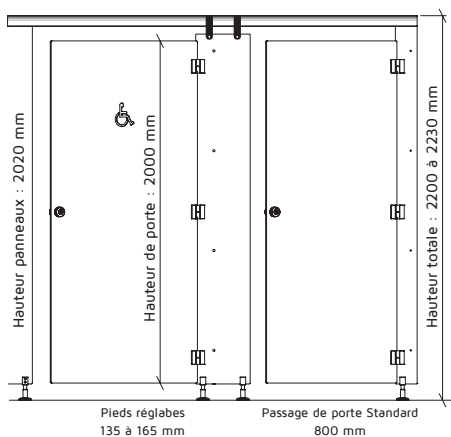
		CARACTÉRISTIQUES	MATÉRIAUX
PANNEAUX	Portes	Affleurantes aux meneaux avec joint mousse anti bruit sur toute la hauteur posé dans la feuillure coté verrou	Compact stratifié 12,5 mm Finition satinée Polyrey Tons bois
	Meneaux	Sur mesure	
	Refends	Autoportants jusqu'à 1600 mm, Au-delà deux panneaux sont nécessaires	
ASSEMBLAGES PANNEAUX	Equerres	Equerres d'assemblage	Inox A4
	Bandeaux	Maintenus par deux supports inox de chaque côté Rond Ø 32	Inox A4
	Paumelles	3 par porte dont une à ressort pour assurer la fermeture automatique 2 dans les cabines PMR	Inox A4
FIXATIONS MURALES	Equerres	Equerres d'assemblage	Inox A4
ACCESSOIRES (pré-montés en usine, livrés en sachets)	Pieds	Hauteur réglable de 135 à 165 mm Deux pieds par meneaux intermédiaires Vis de fixation au sol masquées par un cache	Inox A4
	Verrous/poignées	Rotatifs avec voyant libre/occupé Portes décondamnables de l'extérieur Poignée double bouton	Inox A4
FINITIONS	Chants	Polis et arrondis	Stratifié usiné
	Visserie	Non apparente en façade	Inox A4
	Coloris	Un pour les séparations et les meneaux et un pour les portes (plus-value pour chaque couleur supplémentaire)	Cf nuancier Collection COMPACT

## Certifications

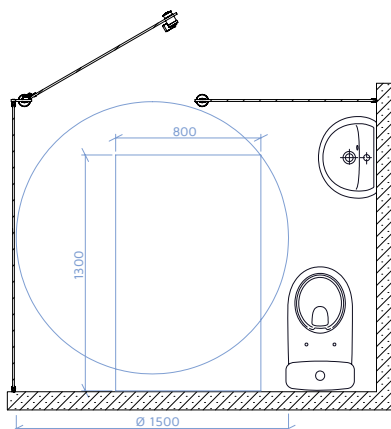


Toutes les dimensions de nos cabines standards sont conformes à la norme accessibilité.

## CABINE STANDARD



## CABINE PMR



Les zones à l'intérieur du cercle et du rectangle bleus doivent être libres pour permettre la manoeuvre du fauteuil et son déplacement.

### BANDEAU DE FAÇADE



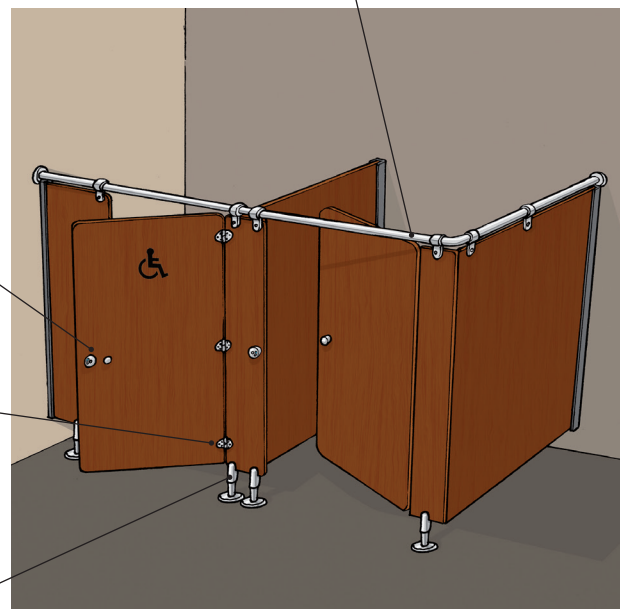
### BOUTONS ET VERROUS



### PAUMELLES



### PIEDS



### ASSEMBLAGE



### JOINT



► N° Indigo 0 825 27 49 39

0,18 € TTC / MN