



Clips

**LA CLOISON RÉFÉRENCE**

C+

C30

EVO100



Qovans



# SOMMAIRE

Nos démarches environnementales . . . . .	4
Le système référence C+ . . . . .	7
C+ Classic . . . . .	8
C+ Osmose . . . . .	12
C+ Groove / C+ Fifty . . . . .	18
Sublim'Art . . . . .	24
Porte cadre alu . . . . .	26
Porte Dual Silence . . . . .	28
Porte Dual . . . . .	30
C30 La Cloison Fine . . . . .	32
EVO 100 . . . . .	36
HPF 60 . . . . .	40
Performances acoustiques . . . . .	42
Porte bois. . . . .	46
Cloisons basses fixes . . . . .	48
Cloisons mobiles et cloisonnettes . . . . .	50
Linéance . . . . .	52



QOVANS s'inscrit dans une démarche environnementale engagée à tous les stades de son savoir-faire et de ses développements.

#### CONTRIBUTION A LA QUALITÉ DE L'AIR AMBIANT

Les profilés utilisés dans nos systèmes de cloisons sont en aluminium laqué.

Matériau propre et recyclable, l'aluminium n'émet ni poussière, ni particule, préservant ainsi la qualité de l'air à l'intérieur.



#### TECHNOLOGIE

L'entreprise dispose d'un parc machines à la pointe de la technologie qui garantit à ses employés un travail qualitatif en toute sécurité.





breeam

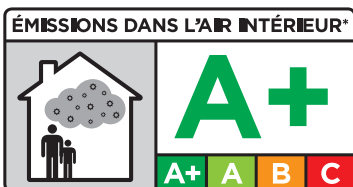


### PARTICIPATION À LA CERTIFICATION DES BÂTIMENTS TERTIAIRES

Les systèmes de montage C+ ont une incidence favorable sur les critères d'éco-construction exigés par les labels références sur le marché tertiaire : HQE, BREEAM et LEED.

### CONTRIBUTION A LA RÉDUCTION DE L'EMPREINTE CARBONE

Les systèmes de montage C+ participent au déploiement de bâtiment à faible empreinte environnementale entrepris par le Label E+ C- : les vitrages et les profils mis en œuvre sont entièrement démontables et réutilisables lors de nouvelles implantations.



### SOURCING DES PRODUITS OPTIMISÉ

Nous recherchons des produits ayant le plus faible impact en terme d'émissions de COV et pouvant être recyclés.



# LE SYSTÈME RÉFÉRENCE

C+ est le système polyvalent de la cloison amovible de la marque CLIPS. Sa diversité de configuration s'adapte à tous les projets d'aménagement de bureaux.

Le système C+ se décline en quatre finitions :

- CLASSIC  
pour sa finition à couvre-joint
- OSMOSE  
pour son bord-à-bord harmonieux
- GROOVE  
pour l'élégance de ses joints creux
- FIFTY  
bord-à-bord vitré pour sa simplicité et rapidité de mise en œuvre et de démontage

## C+

## C30

C30 est la cloison la plus fine de la gamme Clips. Elle permet des choix esthétiques infinis.

Elle se caractérise par sa finesse, sa discrétion et son élégance.

## EVO 100

Dernière née de la gamme QOVANS, EVO100 répond à vos besoins en terme d'acoustique.

Elle se caractérise par une alliance parfaite entre l'acoustique et le design.

# C+

## CLASSIC



Jusqu'à 5900 mm



79 mm



Jusqu'à 55 dB



Couvre-joint



Compatible



DTU 35.1



Garde-corps

Offrant une finition à couvre-joint, C+ CLASSIC est une cloison amovible et démontable. Conforme au DTU 35.1, sa mise en œuvre rapide grâce à son couvre-joint clippé sur poteau permet une modularité parfaite de l'espace de travail.

C+ CLASSIC accepte tous les types de vitrages de 6 à 12,8 mm, de même qu'un large choix de parements :

- Plaque de plâtre revêtue PVC ou tôle
- Plaque de fibre de cellulose
- Mélaminé 12 mm
- Aggloméré bois de 12 mm revêtu
- Stratifié compact





Il est facile d'intégrer un tableau blanc, ou blanc aimanté dans l'épaisseur de la cloison.

C+ CLASSIC avec stores intégrés



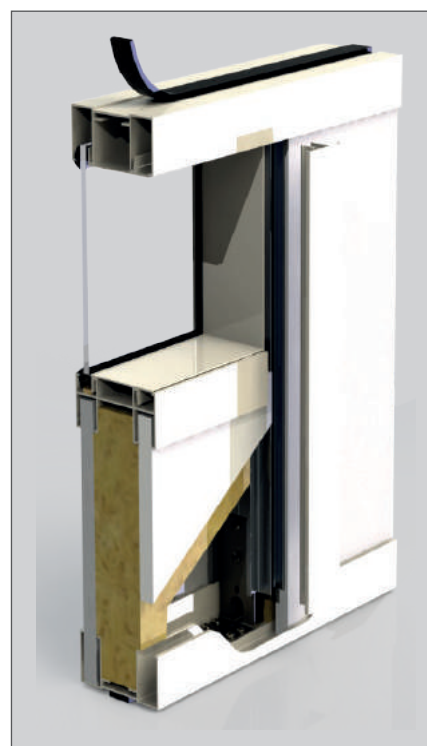
Les produits de la gamme "MOSAÏC" sont compatibles avec les plinthes et les poteaux électriques C+.

# C+ CLASSIC

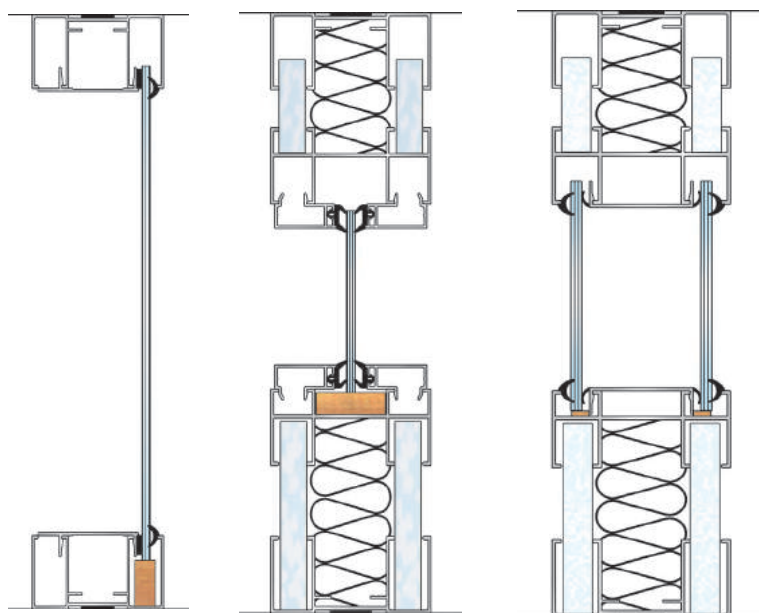
## PRINCIPE DE MONTAGE

---

## FICHE TECHNIQUE



C+ CLASSIC est la  
réponse technique à  
toutes les configurations



## Caractéristiques

Design	Couvre-joint
Configurations	<ul style="list-style-type: none"> <li>• Plein toute hauteur / Vitré toute hauteur</li> <li>• Plein avec imposte vitrée</li> <li>• Vitré sur allège / Vitré sur allège avec imposte</li> <li>• Simple vitrage centré ou décalé</li> <li>• Double vitrage</li> </ul>
Ossature	Aluminium
Epaisseur	79 mm
Hauteur de lisse	35 mm
Hauteur maximum	4000 mm / 5900 mm avec poteaux renforcés
Largeur de trame standard	1200 mm
Remplissages	Parement de 12 mm : <ul style="list-style-type: none"> <li>• plaque de plâtre</li> <li>• plaque de fibre de cellulose</li> <li>• panneau mélaminé</li> <li>• panneau aggloméré bois revêtu</li> <li>• panneau stratifié compact</li> <li>• plaque de plâtre + tôle</li> </ul> Vitrage : de 6 à 12,8 mm clair feuilleté ou trempé
Isolant	Laine de verre de 45 mm
Huisserie	Ronde ou carrée
Portes	<ul style="list-style-type: none"> <li>• Battante, coulissante ou va-et-vient</li> <li>• Porte bois stratifié</li> <li>• Porte cadre aluminium pleine ou vitrée</li> <li>• Porte verre</li> </ul>

## Finitions

Aluminium	<ul style="list-style-type: none"> <li>• Laquage parmi notre offre standard</li> <li>• Autres coloris parmi la gamme RAL</li> <li>• Sublim'Art</li> </ul>
Revêtements	<ul style="list-style-type: none"> <li>• PVC au choix dans notre collection VINYLE</li> <li>• Mélaminé au choix dans nos collections MEL ou POLYREY</li> <li>• Tôle plane pré-laquée au choix parmi notre collection STEEL</li> </ul>
Vitrages	Sablé, laqué, imprimé, vitrophanie
Accessoires	<ul style="list-style-type: none"> <li>• Stores vénitiens</li> <li>• Plinthes et poteaux pour passage de fluides</li> <li>• Accroches tableaux</li> </ul>

## Performances

Réglementation	Conforme au DTU 35.1 et au cahier des charges CER.F.F
Acoustique	Jusqu'à 55 dB en plein et 46 dB en vitré toute hauteur
Réaction au feu	Selon la réglementation en vigueur

# C+

## OSMOSE



Jusqu'à 3300 mm



79 mm



Jusqu'à 49 dB



Bord-à-bord



Compatible



DTU 35.1



C+ OSMOSE propose une finition sans ossature apparente.

Vitrée ou pleine sur l'ensemble de sa hauteur, elle offre un effet d'unité à tous les espaces tertiaires.

En plein, la mise en œuvre des parements tôleés est facilitée par le système d'accroche PERFORMA®. En mélaminé, le système de montage avec le profil de jonction 1525 garantit un affleurement optimal des parements pour un effet bord-à-bord des plus parfaits.

En vitré, le montage des vitrages à l'aide de profils de jonction en PMMA garantit aussi une planéité parfaite du remplissage.

C+ OSMOSE accepte tous les types de vitrages de 10 à 12,8 mm ainsi qu'un large choix de parements de nos collections LINÉANCE®.



C+ OSMOSE convient parfaitement aux salles de travail confidentielles et lumineuses

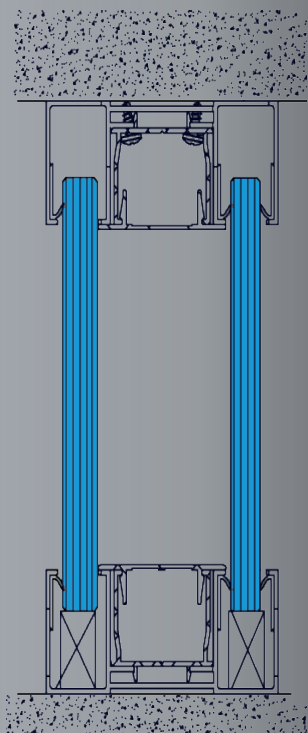
Son ossature permet de travailler aisément des cloisons courbes



Le système C+ OSMOSE offre un effet d'unité parfaitement adapté aux circulations

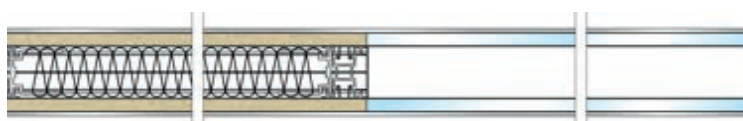
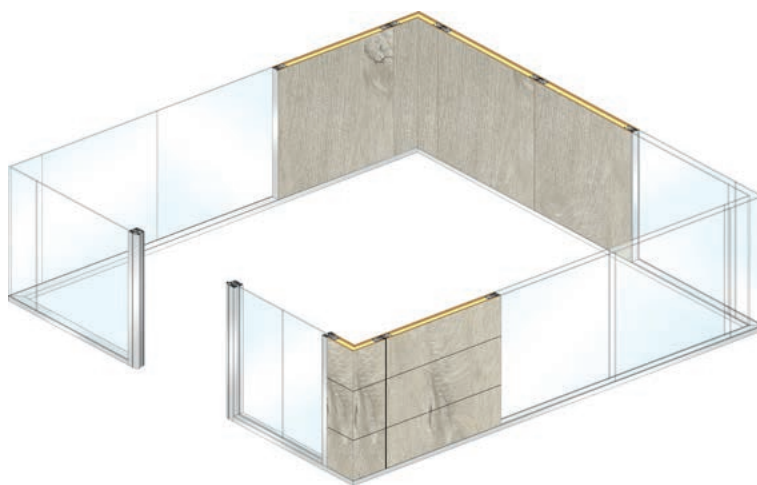
# C+ OSMOSE

C+ OSMOSE, la réponse à  
toutes les configurations  
de montage bord-à-bord.



## PRINCIPE DE MONTAGE

## FICHE TECHNIQUE



### MONTAGES BORD-À-BORD VITRÉS

Gamme de profils de jonction  
de vitrage pour les montages  
en bord-à-bord vitrés.

## Caractéristiques

Design	Bord-à-bord
Configurations	<ul style="list-style-type: none"> <li>• Plein toute hauteur / Vitré toute hauteur</li> <li>• Simple vitrage centré ou décalé</li> <li>• Double vitrage</li> </ul>
Ossature	Aluminium
Epaisseur	79 mm
Hauteur de lisse	35 mm
Hauteur maximum	3050 mm en plein 3000 mm en vitrage de 10 ou 10,8 mm 3300 mm en vitrage de 12 ou 12,8 mm
Largeur de trame standard	1000 et 1200 mm en plein / 900 mm en vitré
Remplissages	Parement de 12 mm : <ul style="list-style-type: none"> <li>• plaque de plâtre + tôle</li> <li>• plaque de fibre de cellulose + tôle</li> <li>• panneau mélaminé</li> <li>• panneau stratifié compact</li> <li>• tôle rebordée</li> </ul> Vitrage : trempé ou feuilleté de 10 à 12,8 mm
Isolant	Laine de verre de 45 mm
Huisserie	Ronde ou carrée
Portes	<ul style="list-style-type: none"> <li>• Porte standard ou toute hauteur</li> <li>• Battante, coulissante ou va-et-vient</li> <li>• Porte bois stratifié</li> <li>• Porte cadre aluminium pleine ou vitrée</li> <li>• Porte verre</li> </ul>

## Finitions

Aluminium	<ul style="list-style-type: none"> <li>• Laquage parmi notre offre standard</li> <li>• Autres coloris parmi la gamme RAL</li> <li>• Sublim'Art</li> </ul>
Revêtements	<ul style="list-style-type: none"> <li>• Mélaminé au choix dans nos collections MEL ou POLYREY</li> <li>• Feuille de tôle rebordée parmi notre collection STEEL</li> </ul>
Vitrages	Sablé, laqué, imprimé, vitrophanie
Accessoires	<ul style="list-style-type: none"> <li>• Stores vénitiens</li> <li>• Plinthes et poteaux pour passage de fluides</li> </ul>

## Performances

Réglementation	Conforme au DTU 35.1 et au cahier des charges CER.F.F
Acoustique	Jusqu'à 49 dB en plein et 45 dB en vitré toute hauteur
Réaction au feu	Selon la réglementation en vigueur

# PERFORMA ET PROFIL 1525

SYSTÈMES

D'ACCROCHES

UNIVERSELS

FACILES À POSER



Le système d'accroche PERFORMA® permet d'obtenir une cloison amovible proposant une finition bord-à-bord des plus parfaites.

Il est adapté pour les remplissages du type panneau tôle et plaque de plâtre.

## LES AVANTAGES DU SYSTÈME PERFORMA®

- Conformité au DTU 35.1
- Performances acoustiques jusqu'à 49 dB
- Affleurement parfait des panneaux
- Compatible avec un large choix de finitions dans notre collection STEEL
- Panneaux livrés prêts à monter
- Simplicité et rapidité de pose et dépose



Support PERFORMA®





Pour les panneaux mélaminés chants plaqués, le PROFIL 1525 vous garantira un affleurement parfait.

Le PROFIL 1525 nécessite le rainurage des chants verticaux des panneaux.

Il est adapté pour les remplissages du type panneau mélaminé.

#### LES AVANTAGES DU PROFIL 1525

- Conformité au DTU 35.1
- Performances acoustiques jusqu'à 49 dB
- Affleurement parfait des panneaux
- Compatible avec un large choix de parements dans notre gamme LINÉANCE®
- Amovibilité des éléments indépendants et interchangeables
- Simplicité et rapidité de pose et dépose



Profil 1525

# C+ GROOVE



Jusqu'à 5900 mm



121 mm



Jusqu'à 50 dB



Joint creux



Compatible



DTU 35.1

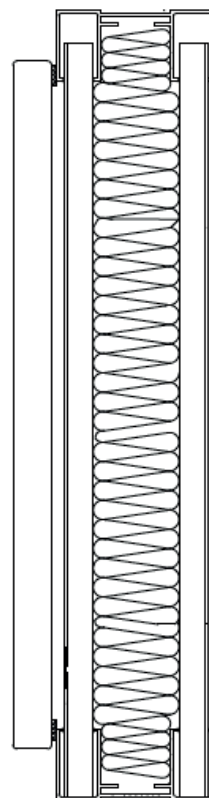


C+ GROOVE est la finition à joint creux du système C+ pour créer des espaces tertiaires harmonieux.

En option, des rainures horizontales de 4 mm peuvent également être réalisées. Afin d'apporter une touche d'élégance supplémentaire, les rainures décoratives peuvent être associées à une baguette aluminium.

C+ GROOVE accepte tous les panneaux mélaminés de 16 ou 19 mm d'épaisseur.

C+ GROOVE propose  
une finition à  
joint creux.



# PRINCIPE DE MONTAGE

## FICHE TECHNIQUE

### Caractéristiques

Design	Joint creux
Configurations	Plein toute hauteur / Vitré sur allège
Ossature	Aluminium
Epaisseur	121 mm
Hauteur de lisse	35 mm
Hauteur maximum	5900 mm
Largeur de trame standard	1000 mm
Remplissage	Panneau mélaminé de 16 ou 19 mm
Isolant	Laine de verre de 45 mm
Huisserie	Ronde ou carrée
Portes	<ul style="list-style-type: none"><li>• Porte standard ou toute hauteur</li><li>• Battante, coulissante ou va-et-vient</li><li>• Porte bois stratifié</li><li>• Porte cadre aluminium pleine ou vitrée</li><li>• Porte verre</li></ul>

### Finitions

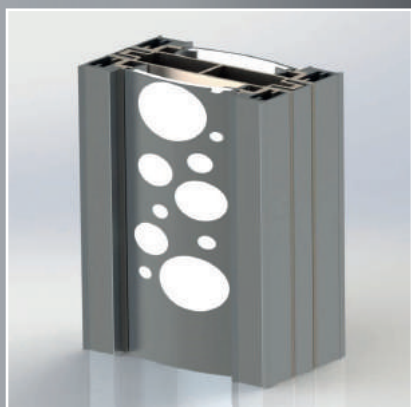
Aluminium	<ul style="list-style-type: none"><li>• Laquage parmi notre offre standard</li><li>• Autres coloris parmi la gamme RAL</li><li>• Sublim'Art</li></ul>
Revêtements	<ul style="list-style-type: none"><li>• Mélaminé au choix dans notre collection POLYREY</li><li>• Option : rainure horizontale</li></ul>
Accessoires	<ul style="list-style-type: none"><li>• Plinthes et poteaux pour passage de fluides</li><li>• Baguette alu 4 mm dans rainure horizontale</li></ul>

### Performances

Réglementation	Conforme au DTU 35.1
Acoustique	Jusqu'à 50 dB en plein
Réaction au feu	Selon la réglementation en vigueur

# C+

## FIFTY

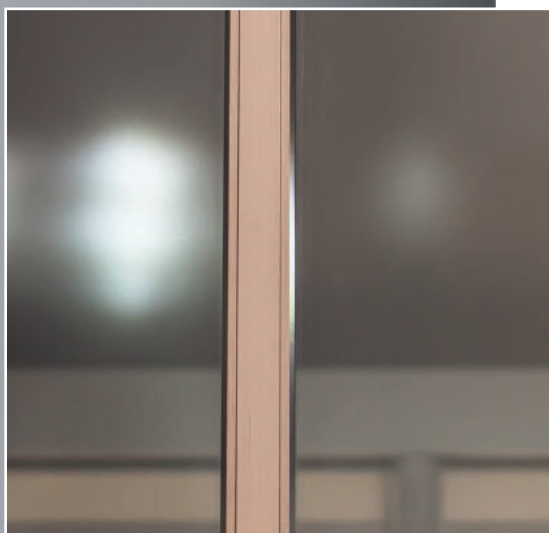


Issu d'une démarche d'innovation par Qovans, C+ FIFTY se positionne comme le premier système de montage bord-à-bord vitré commercialisé sur le marché offrant une démontabilité, une amovibilité de ses éléments vitrés et personnalisable.

UNE SOLUTION TECHNIQUE PERFORMANTE,  
MODULAIRE ET DURABLE

C+ FIFTY offre des performances acoustiques allant de 44 à 46 dB sans utilisation de vitrages phoniques.

C+ FIFTY introduit des éléments décoratifs dans la cloison : la liaison décorative en aluminium laqué personnalisable par découpe jet d'eau ou laser.





C+ FIFTY s'intègre aussi bien dans des montages en simple vitrage décalé qu'en double vitrage affleurant.

En double vitrage,  
3 configurations sont proposées :

- ① Jonction fine
- ② Liaison décorative
- ③ Poteau

Profil de liaison affleurant au verre ]



# C+

## FIFTY



Jusqu'à 3000 mm



79 mm



Jusqu'à 45 dB



Bord-à-bord



Compatible



DTU 35.1

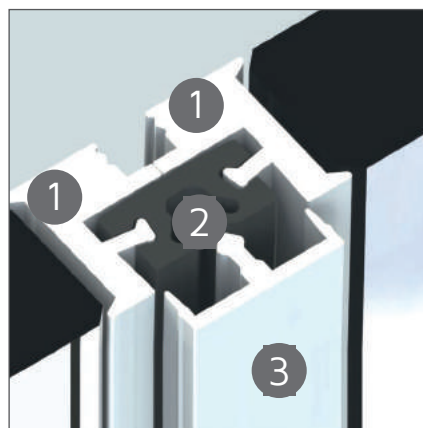


ATE-12/0058

## PRINCIPE DE MONTAGE

### FICHE TECHNIQUE

Le système de montage C+ FIFTY est simple et rapide à mettre en œuvre. Les profils de jonction sont les seuls sur le marché permettant l'ajustement des vitrages.



C+ FIFTY se compose de 3 éléments :

- 1 Deux profils de jonction en aluminium
- 2 Des pièces de jonction pour assurer le maintien des vitrages entre eux
- 3 Un couvre-joint en aluminium laqué

Avec le système de montage C+ FIFTY, les opérations de dépose et de repose sont faciles et sécurisées. Indépendants, les vitrages se démontent aisément et rapidement en déclippant le couvre-joint et en enlevant les pièces de jonction.



Conforme au DTU 35.1	Aluminium laqué avec adhésif invisible double face sur le profil de jonction
Configurations possibles	Vitré toute hauteur en simple vitrage décalé ou double vitrage affleurant
Face vue	19,4 mm
Type de montage	Par dévêissement
Démontable	Oui (sans risque de casse de vitrage)
Amovible	Oui
Type et épaisseur de vitrage acceptés	Trempé ou feuilleté De 10 à 12,8 mm
Certifications mécaniques	Conforme au DTU 35.1

## Finitions

Aluminium	<ul style="list-style-type: none"> <li>• Laquage parmi notre offre standard</li> <li>• Autres coloris parmi la gamme RAL</li> <li>• Sublim'Art</li> </ul>
Personnalisation et signalétique des espaces de travail	Directement intégrée à la cloison, la liaison décorative C+ FIFTY vous permet de personnaliser vos salles de réunion, bureaux et autres espaces de vie en travaillant motifs et textes réalisés en découpe jet d'eau ou laser.
Des lignes épurées	En complément, la porte DUAL permet une finition toute hauteur affleurante à la fois côté bureaux et côté circulation. Ses paumelles dissimulées assurent une uniformité d'unité entre la porte et l'hubriserie proposée de série sans cache rainure. Dans sa version vitrage collé sur ossature aluminium, la porte DUAL propose une sérigraphie occultant l'assemblage des vitrages et de l'ossature.

## Performances

2 faces 55.2	46 dB
1 face 66.2 + 1 face 55.2	45 dB

## Démontage de la liaison décorative



1. Déclipper le couvre-joint



2. Ôter les pièces de jonction



3. Sortir le premier vitrage de la lisse



4. Retirer la liaison décorative

# SUBLIM'ART



## LIBÉREZ VOTRE POTENTIEL CRÉATIF

Depuis 2019, QOVANS est le 1<sup>er</sup> acteur en France à avoir intégré le savoir-faire de sublimation de l'aluminium sur notre site de Falaise en Normandie. Cela vous offre la possibilité de donner des tons sublimes à nos profils aluminium : essences de bois, travertin, marbre, carbone...

Nous permettons ainsi à nos clients et utilisateurs finaux de nos produits de sublimer et de personnaliser à l'infini leurs projets en libérant leur potentiel créatif quant à la finition de leurs agencements intérieurs.

Les profils en finition C+ SUBLIM'ART sont livrés avec les mêmes accessoires que les profils en finition laquage standard.

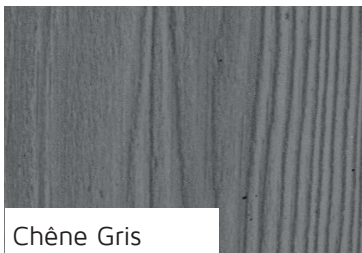


SUBLIM'ART  
Disponible pour les cloisons :  
C+, C30 et EVO100





Quelques exemples de finitions disponibles dans notre gamme



Chêne Gris



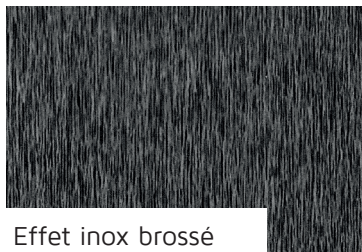
Chêne doré



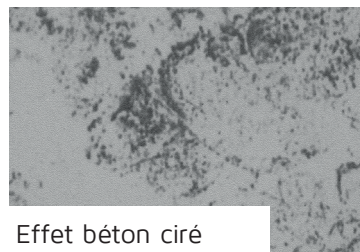
Carbone



Effet cuivré texturé



Effet inox brossé



Effet béton ciré



Effet jeans gris



Effet zèbre

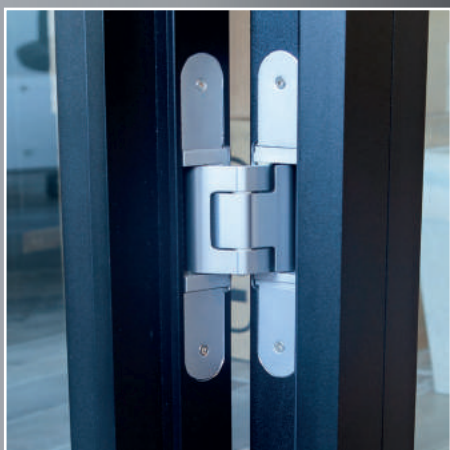
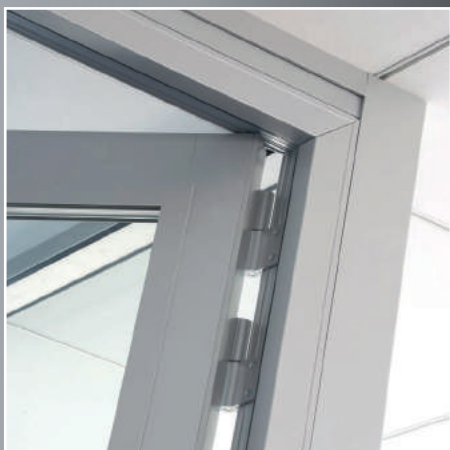
## SUBLIM'ART

Demandez-nous plus !

Notre Bureau d'Etudes apporte toute son expertise pour vous accompagner dans vos projets, vous conseiller sur le choix et la mise en œuvre de vos finitions.

Votre projet fait l'objet d'une étude de faisabilité, d'optimisation technique et financière. Nos études sont accompagnées de plans et de fiches techniques.

# PORTE CADRE ALU



Les portes cadre aluminium répondront à tous vos besoins. Compléments indispensables du système de cloisons C+, elles sont disponibles dans différentes finitions afin d'apporter un rendu homogène et esthétique à l'ensemble de vos bureaux.

Options :

- Poignées, butée en inox et accessoires



- Paumelles invisibles

Porte à galandage

Idéale pour les petits espaces, la porte à galandage CLIPS® coulisse à l'intérieur de la cloison C+ pour un gain de place optimum. Composée d'un cadre aluminium laqué d'épaisseur 42 mm, elle est disponible dans les configurations suivantes : pleine avec remplissage aggloméré bois ou mélaminé, simple vitrage toute hauteur et simple ou double vitrage sur allège pleine ou vitrée.

## Caractéristiques

Epaisseur	42 mm
Dimensions	<ul style="list-style-type: none"> <li>• Hauteur standard : 2040 mm</li> <li>• Hauteur maximum : 2750 mm en toute hauteur</li> <li>• Largeurs : 430, 530, 630, 730, 830, 930, autres dimensions sur consultation</li> <li>• Passage de porte à galandage : 2035 x 800 - 2035 x 900</li> </ul>
Huisseries compatibles	<ul style="list-style-type: none"> <li>• 1040 / 1042 : paumelles en applique</li> <li>• 1043 : paumelles invisibles</li> </ul>
Remplissage	Simple ou double vitrage 33.2, panneau mélaminé ou agglo bois + PVC (décors au choix parmi nos collections VINYLE et MEL)
Finition paumelles	Laquée
Types de serrures	<ul style="list-style-type: none"> <li>• Serrure de sûreté axe à 50 mm</li> <li>• Bec de cane</li> <li>• Bec de cane à condamnation</li> <li>• Serrure électrique</li> </ul>
Options	<ul style="list-style-type: none"> <li>• Sur allège pleine, plinthe acoustique, store vénitien, livrable en kit</li> <li>• Autres options sur demande</li> </ul>
Finitions	<ul style="list-style-type: none"> <li>• Cadre aluminium et paumelles laquées avec coupe d'onglet.</li> <li>• Simple (SR) ou double (DR) remplissage plein parmi notre gamme LINEANCE® ou vitrage feuilleté.</li> <li>• Porte usinée et assemblée ou en kit.</li> </ul>

## Configurations



Types SR1 / DR1  
Vitrée toute hauteur



Types SR2 / DR2  
Pleine toute hauteur



Types SR3 / DR3  
Vitrée toute hauteur  
avec traverse

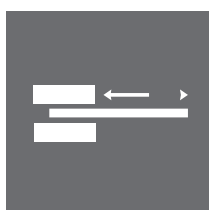


Types SR4 / DR4  
Vitrée sur allège

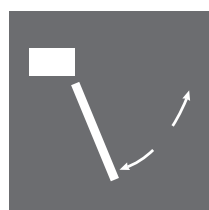
## Types d'ouvertures



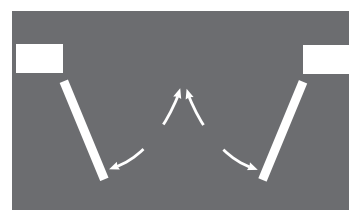
Coulissante



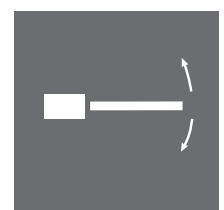
Galandage



Battante

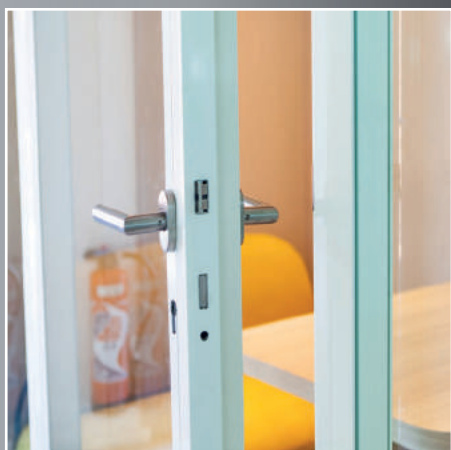


Double vantaux



Va-et-vient

# PORTE DUAL SILENCE



UN DESIGN ASSOCIÉ À UNE PERFORMANCE ACOUSTIQUE INÉGALÉE !

Comme sa grande sœur, la Porte DUAL SILENCE est une porte cadre aluminium bi-affleurante toute hauteur aux paumelles invisibles 3D assurant un design à la fois élégant et moderne, mais aussi un vrai confort sonore à travers une pose simplifiée.

Les prescripteurs peuvent avoir un niveau d'exigence très élevé et formuler des demandes techniquement contradictoires, en voulant associer, par exemple, la transparence, la luminosité avec du vitrage à des performances acoustiques équivalentes à celles de parois pleines ! C'est donc en ce sens que l'équipe R&D de Qovans a travaillé pour proposer une porte unique : esthétique, acoustique... et accessible !

7 PV attestent d'un affaiblissement jusqu'à 41 dB, ce qui rend la Porte Dual Silence comme l'une des plus performantes du marché !

La Porte Dual Silence est disponible en 2 versions !

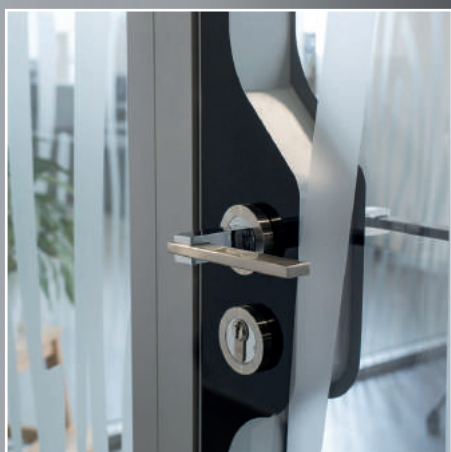
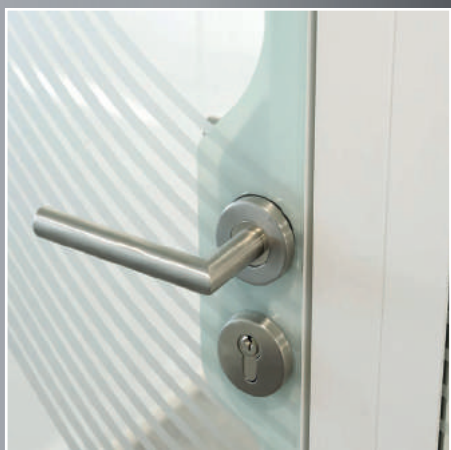
- "Vitree" combinant lumière et esthétique
- "Pleine" associant classicisme et modernité.

## Caractéristiques

	Version vitrage	Version panneau compact
Hauteur maximum	3000 mm	3000 mm
Largeur	<ul style="list-style-type: none"> <li>• De 630 à 1030 mm</li> <li>• Ouverture à 180°, passage libre de 796 mm (porte 830 mm) à 896 mm (porte 930 mm)</li> </ul>	<ul style="list-style-type: none"> <li>• De 630 à 1030 mm</li> <li>• Ouverture à 180°, passage libre de 796 mm (porte 830 mm) à 896 mm (porte 930 mm)</li> </ul>
Configurations	<ul style="list-style-type: none"> <li>• En standard 2040 et toute hauteur</li> <li>• Simple ou double vantaux</li> </ul>	<ul style="list-style-type: none"> <li>• En standard 2040 et toute hauteur</li> <li>• Simple ou double vantaux</li> </ul>
Épaisseur	79 mm	79 mm
Poids maximum	95 kg	95 kg
Système d'accroche	Paumelles invisibles	Paumelles invisibles
Huisserie	Aluminium sans cache rainure	Aluminium sans cache rainure
Vitrages	Verres trempés ou sécurit de 6 à 8 mm suivant configuration	
Options de finition	<ul style="list-style-type: none"> <li>• Alu laqué ou sublimation</li> <li>• Plinthe acoustique rétractable</li> </ul>	<ul style="list-style-type: none"> <li>• Alu laqué ou sublimation</li> <li>• Compact unique (décor uni) ou compact finition bois (décor ton bois)</li> <li>• Plinthes acoustique rétractable</li> </ul>
Accessoires	<ul style="list-style-type: none"> <li>• Béquille avec rosace ovale</li> <li>• Bâton de maréchal</li> <li>• Autres modèles sur consultation</li> <li>• Cylindre européen 35 - 65 mm</li> </ul>	<ul style="list-style-type: none"> <li>• Béquille avec rosace ovale</li> <li>• Bâton de maréchal</li> <li>• Autres modèles sur consultation</li> <li>• Cylindre européen 35 - 65 mm</li> </ul>
Performances acoustiques	41 dB (Rw) - 39 dB (Ra)	41 dB (Rw) - 39 dB (Ra)
Esthétique	Compatible Sublim'Art	Compatible Sublim'Art



# PORTE DUAL



## UN DESIGN PENSÉ DANS LES MOINDRE DÉTAILS

La porte DUAL permet une finition toute hauteur affleurante à la fois côté bureaux et côté circulation. Ses paumelles dissimulées assurent un effet d'unité entre la porte et l' huisserie proposée de série sans cache rainure.

Dans sa version vitrage collé sur ossature aluminium, la porte DUAL propose une sérigraphie occultant l'assemblage des vitrages et de l'ossature.

De plus, l'esthétisme contemporain de son boîtier et de sa serrure lui assurent un design affirmé pour les bureaux de direction et salles de réunion.

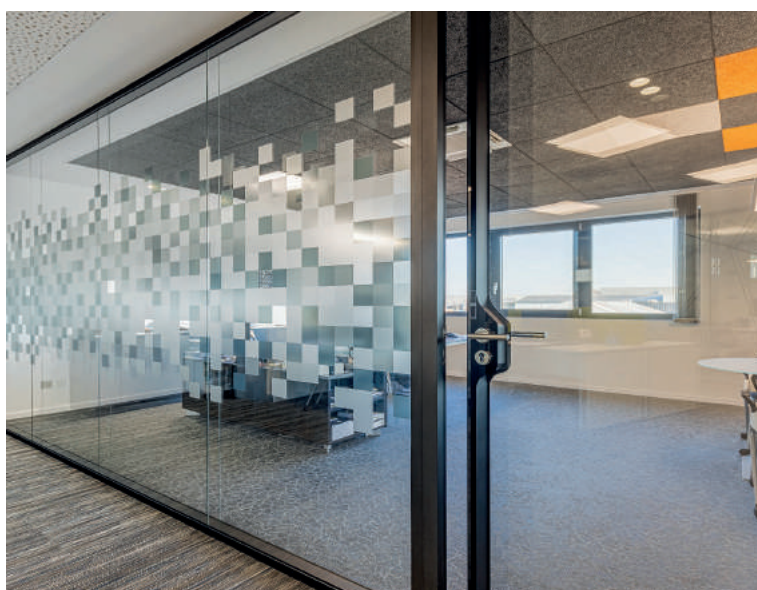
Dans sa version bois stratifié, la porte DUAL offre l'intimité nécessaire aux salles de travail en offrant une large palette de décors et de finitions qui se combinent à la perfection avec les cloisons et les autres aménagements.

## Caractéristiques

	Version bois stratifié	Version vitrage collé
Hauteur maximum	2579 mm pour une HSP de 2700 mm	2579 mm pour une HSP de 2700 mm
Largeur	<ul style="list-style-type: none"> <li>• 830 ou 930 mm</li> <li>• Ouverture à 180°, passage libre de 796 mm (porte 830 mm) à 896 mm (porte 930 mm)</li> </ul>	<ul style="list-style-type: none"> <li>• 830 ou 930 mm</li> <li>• Ouverture à 180°, passage libre de 796 mm (porte 830 mm) à 896 mm (porte 930 mm)</li> </ul>
Configurations	<ul style="list-style-type: none"> <li>• Toute hauteur</li> <li>• Simple ou double vantaux</li> <li>• Imposte filante</li> </ul>	<ul style="list-style-type: none"> <li>• Toute hauteur</li> <li>• Simple ou double vantaux</li> </ul>
Épaisseur	79 mm	79 mm
Poids maximum	80 kg	80 kg
Système d'accroche	Paumelles invisibles	Paumelles invisibles
Huisserie	Aluminium sans cache rainure	Aluminium sans cache rainure
Vitrage		Verre trempé 6 mm laqué en périphérie
Options de finition	<ul style="list-style-type: none"> <li>• Bois stratifié ou placage bois</li> <li>• Chants nus homogènes ou plaqués</li> <li>• Plinthe acoustique rétractable</li> </ul>	<ul style="list-style-type: none"> <li>• Coloris de la sérigraphie</li> <li>• Plinthe acoustique rétractable</li> </ul>
Accessoires	<ul style="list-style-type: none"> <li>• Béquille avec rosace Ø55 mm</li> <li>• Autres modèles sur consultation</li> <li>• Cylindre européen 35/75 mm</li> </ul>	<ul style="list-style-type: none"> <li>• Béquille avec rosace Ø55 mm</li> <li>• Autres modèles sur consultation</li> <li>• Cylindre européen 35/75 mm</li> </ul>
Performances acoustiques	34 dB	39 dB
Certifications	PEFC et FSC	

### UNE ERGONOMIE DE POSE OPTIMISÉE

La porte DUAL a été développée avec des paumelles invisibles. La technicité de ces paumelles permet un réglage 3D optimisant la qualité de mise en œuvre avec une précision importante.



# C30



Jusqu'à 3000 mm



30 mm



Jusqu'à 36 dB



Bord-à-bord



Compatible



DTU 35.1

## UNE CLOISON TOUTE EN FINESSE

C30 est une cloison simple vitrage bord à bord, sans montant intermédiaire et toute hauteur, à ossature aluminium affinée de 30 mm pour offrir un design minimaliste.

En jouant sur la transparence et favorisant le passage de la lumière, la cloison se fait discrète et élégante avec ses lignes épurées.



La plus fine de la gamme Clips®  
aux choix esthétiques infinis





## UNE ÉLÉGANCE SUBLIMÉE

QOVANS est le 1<sup>er</sup> acteur en France à avoir intégré le savoir-faire de la sublimation de l'aluminium sur son site de Falaise en Normandie. Nous vous offrons la possibilité de donner des tons sublimés à vos profils de cloison fine : essences de bois, carbone... ou tout autre type de finition.



# FICHE TECHNIQUE

Ossature	<ul style="list-style-type: none"> <li>• Aluminium</li> <li>• Compatibilité système : liaison perpendiculaire entre C+ et C30 possible</li> </ul>
Dimensions	<ul style="list-style-type: none"> <li>• Épaisseur : 30 mm</li> <li>• Hauteur de lisse 28 mm et 35 mm (compatible système C+)</li> <li>• Grande hauteur : 3000 mm (au-delà sur consultation)</li> </ul>
Configurations	<ul style="list-style-type: none"> <li>• Simple vitrage centré à chants polis</li> <li>• Vitrage bord à bord - toute hauteur - Vitré sur allège</li> <li>• Tenue des vitrages verticalement : joint transparent PMMA ou montant intermédiaire (pour obtenir une finition type verrière)</li> <li>• Porte toute hauteur, porte avec imposte vitrée ou porte bois imposte filante</li> <li>• Coloris stock : blanc 9010 et noir 900 sablé</li> <li>• Paumelles anodisées ou laquées en option</li> <li>• Sublimation : disponible dans la gamme SUBLIM'ART de Qovans ou tous types d'essences de bois</li> <li>• Possibilité de faire des angles variables</li> </ul>
Portes	<p>Compatibilité avec :</p> <ul style="list-style-type: none"> <li>• PCA 30 : porte cadre aluminium à vantail vitré intégré simple ou double vitrage, béquille de type "ronde" ou type "dual", porte compatible C+</li> <li>• Porte verre à vantail type Clarit® sur paumelles</li> <li>• Porte bois à âme pleine de 40 mm, réversible, finition stratifiée</li> </ul>
Huisserie aluminium	<ul style="list-style-type: none"> <li>• Forme carrée</li> <li>• Possibilité de montage en toute hauteur ou en imposte vitrée ou porte bois imposte filante</li> </ul>
Pose	<p>Simple et rapide :</p> <ul style="list-style-type: none"> <li>• Profil monobloc en U en haut et en bas, compatible avec Système C+</li> <li>• Départs et angles divers : angles à 90° (droit ou vitrage collé)</li> <li>• Profil à bout de cloison ou bord libre</li> </ul>
Montage	<ul style="list-style-type: none"> <li>• Équerre</li> <li>• Fixation sol et faux plafond obligatoire</li> </ul>
Certifications	<ul style="list-style-type: none"> <li>• Acoustique : valeurs de 32 à 36 dB (verre standard ou silence)</li> <li>• Garde-corps</li> </ul>
Vitrages	<ul style="list-style-type: none"> <li>• Vitrages admissibles de 10 mm à 12,8 mm suivant la hauteur et le degré d'affaiblissement acoustique souhaité</li> <li>• Épaisseur du verre compatible type 10 trempé, 55.2, 12 trempé, 66.2 Clair et/ou Silence pour montage bord à bord</li> <li>• Nouveaux joints pour vitrage acceptant 33.2 ou 44.2 pour montage de châssis entre poteaux</li> <li>• Vitrages trempés ou feuilletés, assemblés par un profil fin de jonction (cristal transparent ou profil transparent = PMMA) ou collage avec de l'adhésif double face VHB de 2 mm</li> </ul>

# Porte cadre aluminium fine

C'est une porte de bureau vitrée à ossature aluminium affinée (PCA). Battante, elle offre un design contemporain et léger qui en fait une porte de bureau à l'esthétique exceptionnelle.

Dimensions	Épaisseur 40 mm / Hauteur maxi 2950 mm / Largeur maxi 930 mm
Système d'accrochage	Paumelles
Options	<ul style="list-style-type: none"><li>• Battante : Simple / Double</li><li>• Avec ou sans canon européen</li></ul>
Acoustique	8 PV attestant d'un affaiblissement. <ul style="list-style-type: none"><li>• Simple vitrage : jusqu'à 35 dB</li><li>• Bloc-porte : jusqu'à 33 dB</li><li>• Porte + huisserie : jusqu'à 39 dB</li></ul>
Remplissages	Simple et double vitrage en 6 mm et 8 mm (Porte Dual) pris en portefeuille dans l'ossature en simple vitrage, double vitrage sur châssis
Quincaillerie et accessoires	<ul style="list-style-type: none"><li>• 2 gammes de béquilles inox tenues en stock</li><li>• Butées, canons, ferme-portes (encastré ou non), paumelles (en applique), plinthe automatique</li></ul>
Compatibilité	Système C30 / Systèmes C+ / Sublim'Art



Type ronde



Type Dual

# EVO 100



Jusqu'à 3000 mm



107 mm



Jusqu'à 56 dB



Couvre-joint



Bord-à-bord



Compatible



DTU 35.1



Garde-corps

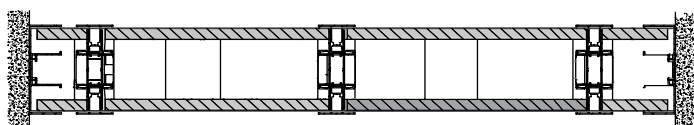


## La cloison acoustique de la gamme Clips®

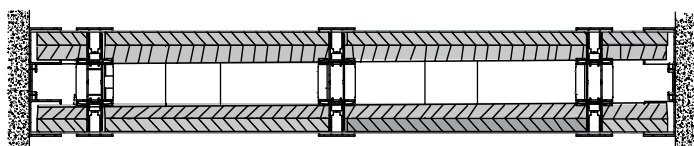
L'ALLIANCE PARFAITE DE  
L'ACOUSTIQUE ET DU DESIGN

La nouvelle EVO100 est une cloison amovible à ossature aluminium de 107 mm qui offre un design majestueux tout en conservant la finesse de l'aluminium. Ses lignes restent élégantes et épurées.

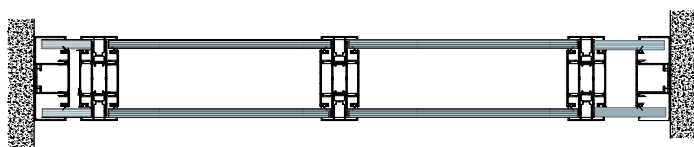
Montage plein entre poteaux



Montage remplissage double



Montage vitré entre poteaux





## CONFORT DE TRAVAIL ET SÉRÉNITÉ

Idéale pour créer des espaces de travail isolés phoniquement des nuisances sonores environnantes, EVO100 facilite la confidentialité, la concentration et la performance de vos collaborateurs.





## COMPATIBILITÉ

La gamme existante des portes QOVANS est compatible avec EVO100, ce qui permet une parfaite cohérence visuelle lorsque les cloisons sont mixées entre elles.



## Caractéristiques

Design	Couvre-joint / Bord-à-bord
Configurations	<ul style="list-style-type: none"> <li>• Plein toute hauteur / Vitré toute hauteur</li> <li>• Plein avec imposte vitrée</li> <li>• Vitré sur allège / Vitré sur allège avec imposte</li> <li>• Double vitrage</li> </ul>
Ossature	Aluminium
Epaisseur	107 mm
Hauteur de lisse	35 mm
Hauteur maximum	3000 mm
Largeur de trame standard	1000 et 1200 mm en plein / 900 mm en vitré
Remplissages	Parement de 12 mm : <ul style="list-style-type: none"> <li>• plaque de plâtre et plaque de plâtre acoustique</li> <li>• plaque de fibre de cellulose</li> <li>• panneau mélaminé</li> <li>• panneau aggloméré bois revêtu</li> <li>• panneau stratifié compact</li> <li>• plaque de plâtre + tôle</li> </ul> Vitrage : feuilleté de 6,8 à 12,8 mm
Isolants	<ul style="list-style-type: none"> <li>. Laine de verre de 75 mm simple peau</li> <li>. Laine de verre de 45 mm double peau</li> </ul>
Huisserie	Carrée
Portes	<ul style="list-style-type: none"> <li>• Battante, coulissante ou va-et-vient</li> <li>• Porte bois stratifié simple ou bi-affleurante</li> <li>• Porte cadre aluminium pleine ou vitrée 42</li> <li>• Porte cadre aluminium bi-affleurante 107 mm</li> </ul>

## Finitions

Aluminium	<ul style="list-style-type: none"> <li>• Laquage parmi notre offre standard</li> <li>• Autres coloris parmi la gamme RAL</li> <li>• Sublim'Art</li> </ul>
Revêtements	<ul style="list-style-type: none"> <li>• PVC au choix dans notre collection VINYLE</li> <li>• Mélaminé au choix dans nos collections MEL ou POLYREY</li> <li>• Tôle parmi notre collection STEEL</li> </ul>
Vitrage	Sablé, laqué, vitrophanie, verre imprimé
Accessoires	Accroches tableaux

## Performances

Réglementation	Conforme au DTU 35.1 et au cahier des charges C.E.R.F.F
Acoustique	De 45 à 56 dB Rw selon la configuration

# HPF 60



Jusqu'à 3600 mm



98 mm



Jusqu'à 49 dB



Couvre-joint



Compatible



DTU 35.1



Ei60 PV n° 09-A373



## LA CLOISON COUPE-FEU 1h

Afin de répondre aux spécificités de certaines zones imposant une résistance au feu élevée, HPF 60 est une cloison à ossature acier et classée Ei60 en plein.

Composée de quatre panneaux, HPF 60 offre une excellente isolation acoustique pour plus de confort.

L'esthétique est également garantie : un second parement au choix permet d'harmoniser l'ensemble des locaux pour une finition homogène.







## Caractéristiques

Design	Couvre-joint
Configurations	Plein toute hauteur
Ossature intérieure	Acier
Ossature visible	Aluminium laqué
Épaisseur	98 mm
Hauteur de lisse	34 mm
Hauteur maximum	3600 mm
Largeur de trame standard	1200 mm
Remplissages	<p>1ère peau : plaque de plâtre brute Feu</p> <p>2ème peau :</p> <ul style="list-style-type: none"> <li>• plaque de plâtre</li> <li>• plaque Fermacell</li> <li>• panneau mélaminé</li> <li>• panneau aggloméré bois</li> <li>• panneau stratifié compact</li> <li>• plaque de plâtre tôle</li> </ul>
Isolant	Laine de roche de 40 mm
Huisserie	Acier laqué
Portes	<ul style="list-style-type: none"> <li>• Bloc porte Ei30</li> <li>• Porte bois</li> <li>• Porte métallique</li> </ul>

## Finitions

Aluminium	<ul style="list-style-type: none"> <li>• Laquage parmi notre offre standard</li> <li>• Autres coloris parmi la gamme RAL</li> <li>• Sublim'Art</li> </ul>
Revêtement	<ul style="list-style-type: none"> <li>• PVC au choix dans notre collection VINYLE</li> <li>• Mélaminé au choix dans notre collection</li> <li>• Tôle plane pré-laquée au choix parmi notre collection STEEL</li> </ul>

# PERFORMANCES ACOUSTIQUES

C+

## CLOISON PLEINE TOUTE HAUTEUR A COUVRE-JOINT

1	2 faces plaque de plâtre BD13 db	Rw = 46 / Ra = 43
2	Plaque de plâtre BD13 db avec 2 faces masse lourde 10kg/m <sup>2</sup>	Rw = 53 / Ra = 51
3	2 faces panneau mélaminé 12 mm	Rw = 39 / Ra = 35
4	Panneau mélaminé 12 mm 2 faces stickson 10kg/m <sup>2</sup>	Rw = 50 / Ra = 48
5	2 faces panneau mélaminé 12 mm avec stickson 5kg/m <sup>2</sup>	Rw = 45 / Ra = 41
6	Plaque de plâtre BD13 db avec 2 faces masse lourde 10kg/m <sup>2</sup> (Montage avec parements décalés)	Rw = 55 / Ra = 52

## CLOISON VITRÉE TOUTE HAUTEUR A COUVRE-JOINT

7	Simple vitrage décalé 33.2	Rw = 31 / Ra = 30
8	Double vitrage 33.2	Rw = 43 / Ra = 42
9	Double vitrage 2 faces 44.2 Silence	Rw = 46 / Ra = 44

## CLOISON PLEINE BORD-À-BORD

10	2 faces panneau mélaminé 12 mm	Rw = 42 / Ra = 39
11	2 faces panneau mélaminé 12 mm option db phase 6	Rw = 52 / Ra = 51

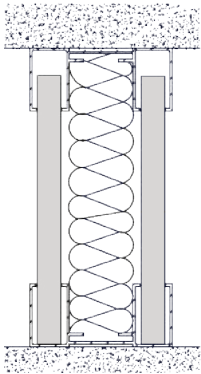
## CLOISON VITRÉE BORD-À-BORD

12	Double vitrage 10 mm + 12 mm	Rw = 43 / Ra = 41
13	Double vitrage 2 faces 66.2 Silence	Rw = 48 / Ra = 47

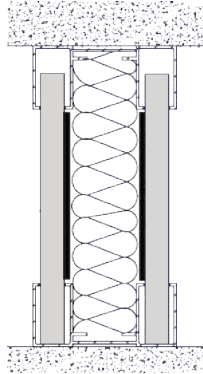
## CLOISON VITRÉE BORD-À-BORD FIFTY

14	Double vitrage 2 faces 66.2	Rw = 46 / Ra = 45
----	-----------------------------	-------------------

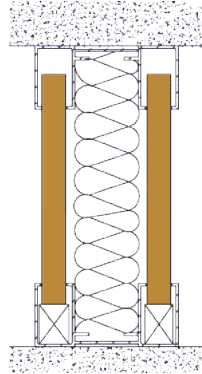
## Coupes des différents montages



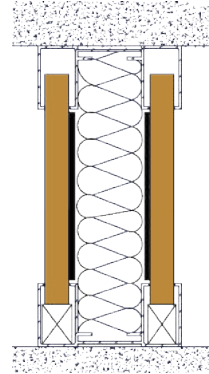
1



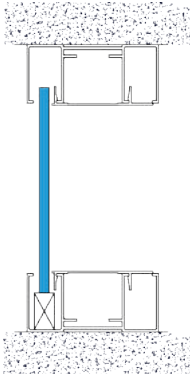
2 6



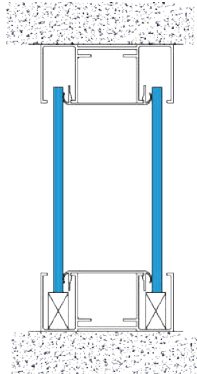
3 10



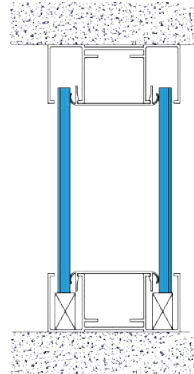
4 5



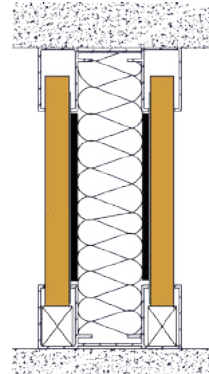
7



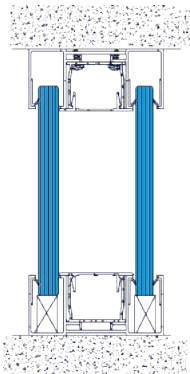
8



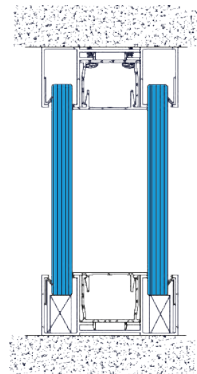
9



11



12



13 14

Fiches techniques et  
fiches de montage  
de nos produits sont  
disponibles sur demande

# PERFORMANCES ACOUSTIQUES

## C30

15	Simple vitrage 10 mm trempé	Rw = 30 / Ra = 28
16	Simple vitrage 66.2 Acoustique	Rw = 36 / Ra = 35

## EVO 100

### CLOISON PLEINE TOUTE HAUTEUR A COUVRE-JOINT

17	2 faces plaque de plâtre BD13 db	Rw = 50 / Ra = 48
18	2 faces Plaque de plâtre BD13 + 2 faces masse lourde 5kg/m <sup>2</sup>	Rw = 52 / Ra = 51
19	2 faces Plaque de plâtre BD13 standard + tôle 63/100 <sup>ème</sup> intérieur + 2 faces masse lourde 5kg/m <sup>2</sup>	Rw = 56 / Ra = 54
20	2 faces panneau mélaminé 12 mm + 2 plaques BD13 db intérieur (Montage décalé 2 peaux)	Rw = 54 / Ra = 52
21	2 faces Plaque de plâtre BD13 standard extérieur + 2 plaques BD13 standard intérieur + 1 face intérieur masse lourde 5kg/m <sup>2</sup> (Montage 2 peaux)	Rw = 55 / Ra = 53
22	2 faces Plaque de plâtre BD13 standard + tôle 63/100 <sup>ème</sup> extérieur + 2 plaques BD13 standard intérieur + 1 face intérieur masse lourde 5kg/m <sup>2</sup> (Montage 2 peaux)	Rw = 56 / Ra = 55

### CLOISON VITRÉE TOUTE HAUTEUR A COUVRE-JOINT

23	Double vitrage 44.2 + 66.2 Silence	Rw = 50 / Ra = 49
----	------------------------------------	-------------------

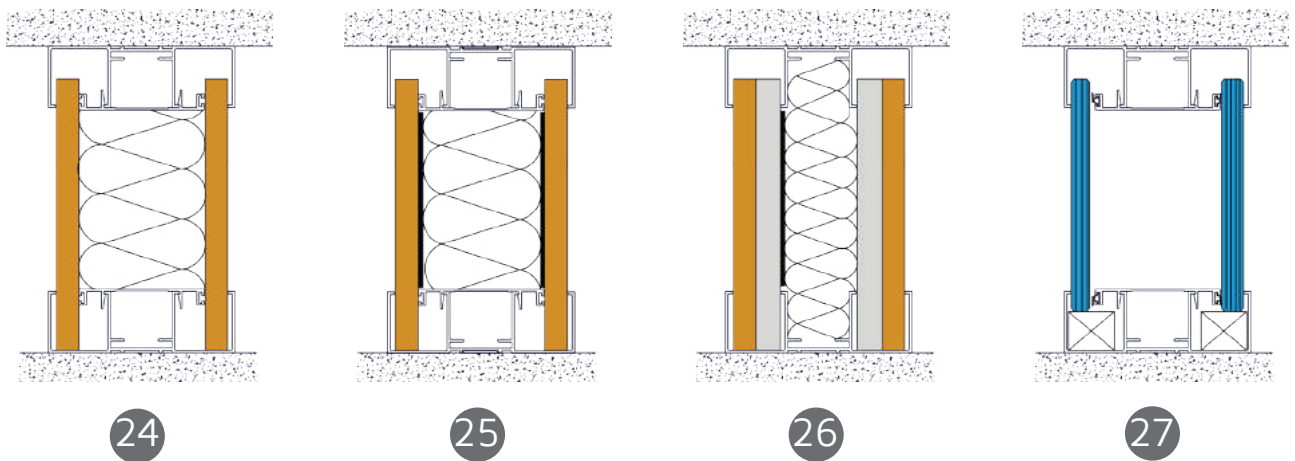
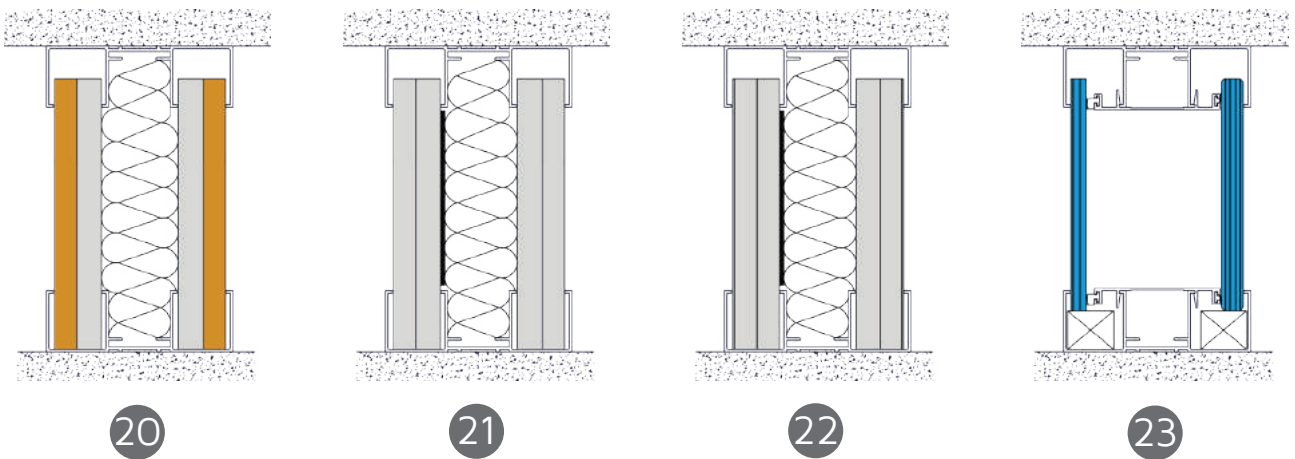
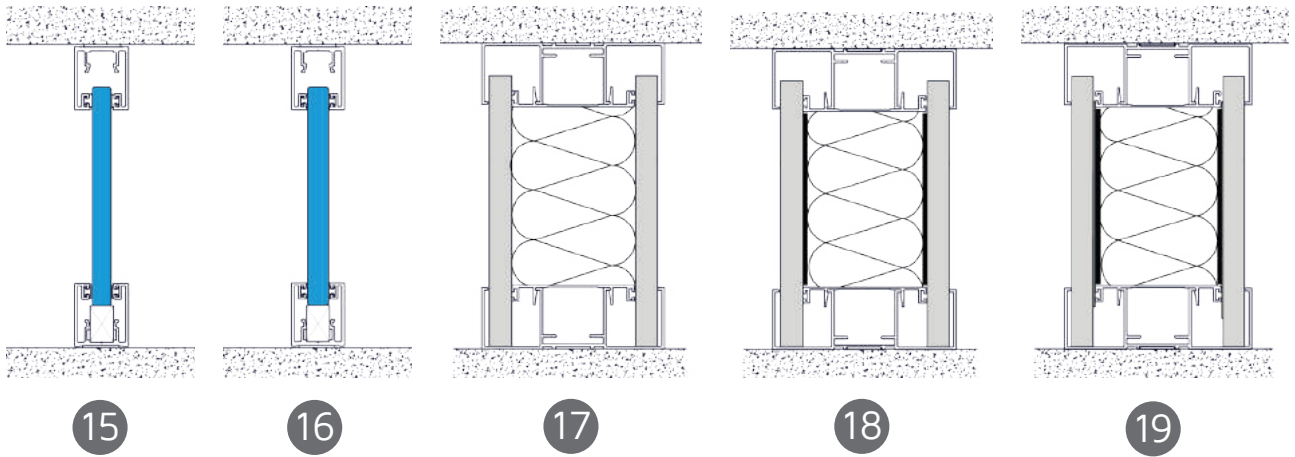
### CLOISON PLEINE BORD-À-BORD

24	2 faces panneau mélaminé 12 mm	Rw = 47 / Ra = 44
25	2 faces panneau mélaminé 12 mm avec 2 faces masse lourde 5kg/m <sup>2</sup>	Rw = 52 / Ra = 51
26	2 faces panneau mélaminé 12 mm + 2 faces plaques BD13 standard intérieur (1 face masse lourde 5kg/m <sup>2</sup> )	Rw = 50 / Ra = 49

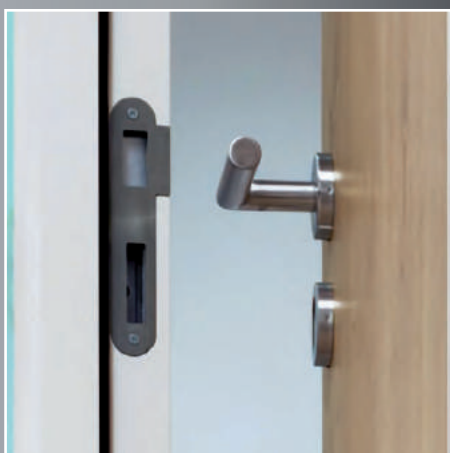
### CLOISON VITRÉE BORD-À-BORD

27	Double vitrage 55.2 + 66.2 Silence	Rw = 48 / Ra = 47
----	------------------------------------	-------------------

## Coupes des différents montages



# PORTE BOIS



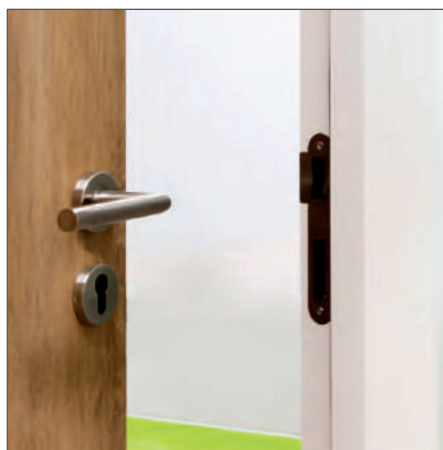
Les portes bois stratifiées apportent la touche design et élégante à vos aménagements de bureaux. Disponibles dans différentes finitions parmi notre collection DOOR, elles offrent un rendu homogène et esthétique à l'ensemble de vos locaux.

Options :

- Poignées, butée en inox et accessoires



- Les portes bois stratifiées Qovans peuvent être complétées par un oculus.
- Paumelles invisibles



## Caractéristiques

Epaisseur	40 mm
Dimensions	<ul style="list-style-type: none"> <li>• Hauteur standard : 2040 mm</li> <li>• Hauteurs maximum : 2750 mm en toute hauteur</li> <li>• 2040 + 960 maximum en imposte filante</li> <li>• Largeurs : 430, 530, 630, 730, 830, 930, autres dimensions sur consultation</li> </ul>
Huisseries compatibles	<ul style="list-style-type: none"> <li>• CLIPS : 1040/1042 : paumelles en applique, 1043 : paumelles invisibles</li> </ul>
Remplissage	Ame pleine
Finitions paumelles	Laquées ou anodisées
Types de serrures	Serrure de sûreté axe à 50 mm, bec de cane, bec de cane à condamnation
Options	Chant vernis, porte double en feuillure, autres options sur demande
Finitions	Décors au choix notre Collection DOOR, ou pré-peinte

## Configurations\*



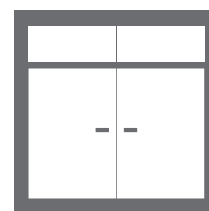
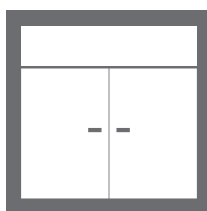
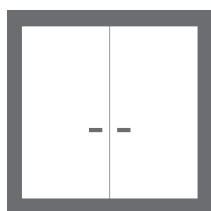
Pleine toute hauteur



Pleine avec imposte filante\*\*



Pleine avec imposte pleine ou vitrée



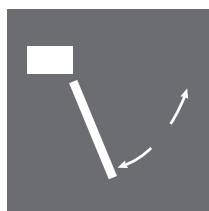
## Types d'ouvertures\*



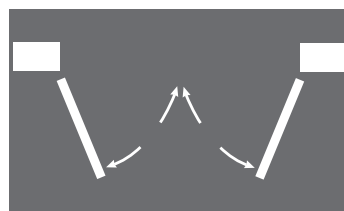
Coulissante



Galandage \*  
\* EVO100 uniquement



Battante



Double vantaux



Va-et-vient

# CLOISONS BASSES FIXES



Jusqu'à 2500 mm



79 mm



## Caractéristiques

Dimensions	<ul style="list-style-type: none"> <li>• Hauteur max : 2500 mm</li> <li>• Trame standard : 1200 mm</li> <li>• Epaisseur : 79 mm</li> </ul>
Composition	<ul style="list-style-type: none"> <li>• Ossature tubulaire en aluminium</li> <li>• Pieds de stabilisation fixés au sol</li> <li>• Embouts placés à chaque tête de profil</li> </ul>
Aluminium	<ul style="list-style-type: none"> <li>• Laquage parmi notre offre standard</li> <li>• Autres coloris parmi la gamme RAL</li> <li>• Sublim'Art</li> </ul>
Isolant	<ul style="list-style-type: none"> <li>• Laine de roche de 45 mm</li> </ul>
Remplissages	<ul style="list-style-type: none"> <li>• Verre simple ou double vitrage</li> <li>• Plaque de plâtre, aggloméré bois, plaque de plâtre avec fibre de cellulose ou panneau compact</li> <li>• PVC au choix dans notre collection VINYLE</li> <li>• Mélaminé au choix dans notre collection</li> <li>• Tôle plane pré-laquée au choix parmi notre collection STEEL</li> </ul>
Huisserie	<ul style="list-style-type: none"> <li>• Aluminium laqué</li> </ul>
Portes	<ul style="list-style-type: none"> <li>• Battante ou coulissante</li> <li>• Porte bois</li> <li>• Porte cadre aluminium</li> </ul>
Options	<ul style="list-style-type: none"> <li>• Store vénitien</li> <li>• Plinthe et poteau électrique</li> <li>• Modules acoustiques Acoustimage intégrés à la cloison ou en sur-épaisseur</li> </ul>
Accessoires	<ul style="list-style-type: none"> <li>• PVC au choix dans notre collection VINYLE</li> <li>• Mélaminé au choix dans notre collection</li> <li>• Tôle plane pré-laquée au choix parmi notre collection STEEL</li> </ul>





Un produit qui offre une multitude d'avantages dont celui de s'adapter parfaitement à tous types d'environnement.

# CLOISONS MOBILES & CLOISONNETTES



Mobile



Rapide à installer



Nettoyable



Recyclable



Modèles Agglo



Modèles Compact

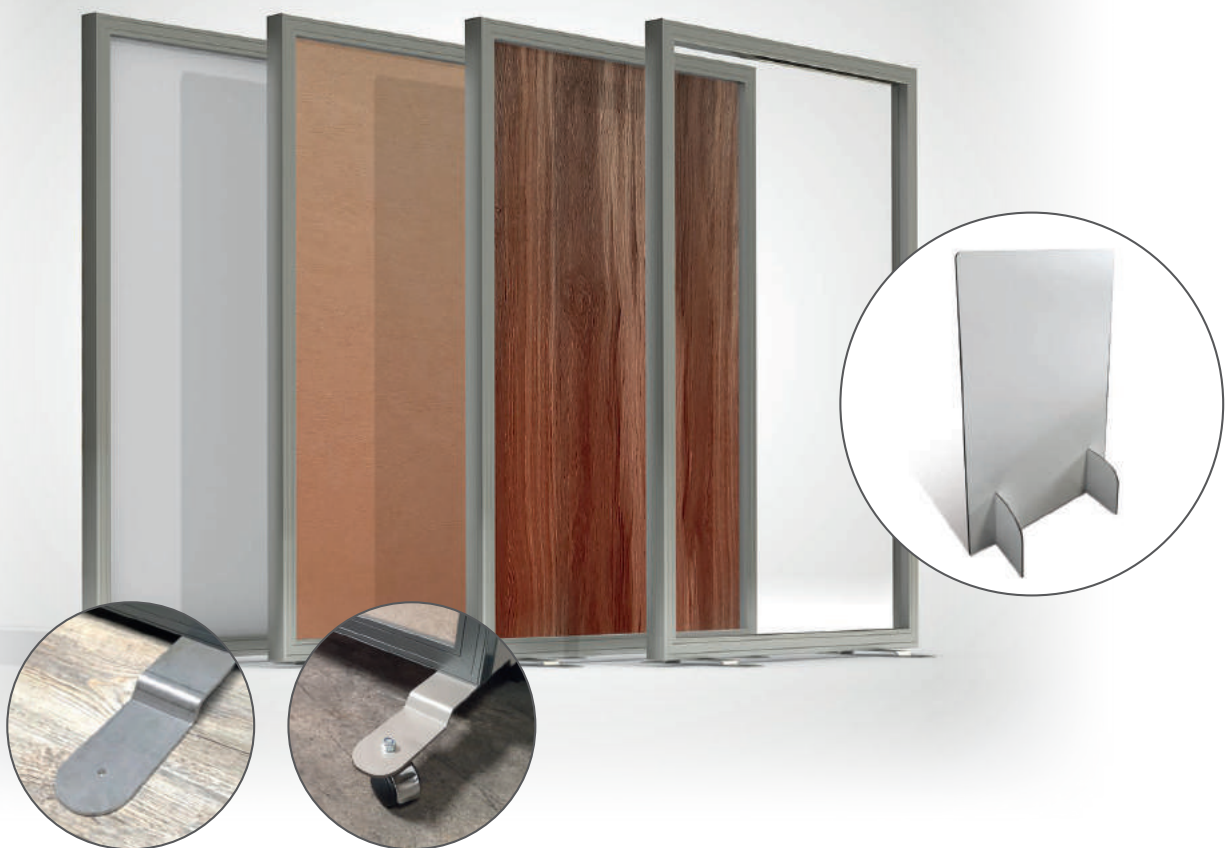
Les cloisons mobiles permettent une flexibilité pour s'adapter plus facilement à vos locaux.

Tout comme les systèmes de cloisons amovibles, les cloisons mobiles peuvent être assemblées entre elles pour configurer tout type d'espace.

Vous conservez ainsi un esthétisme et une cohérence de style.

## UN LARGE CHOIX

- Des panneaux aux différentes propriétés : acoustiques, anti-bactériennes, effaçables, magnétiques...
- Des coloris standards issus de notre nuancier "LINÉANCE".
- Du stock disponible et une livraison rapide, mais aussi du sur-mesure : nous pouvons vous étudier et vous proposer des demandes spécifiques hors standard en terme de configuration, dimension et coloris.


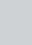






## QUALITÉ ET PRATICITÉ

Nos produits se montent très rapidement :

5 minutes pour les pieds des panneaux (à fixer avec un cruciforme), même temps pour l'assemblage de 2 cloisons mobiles.

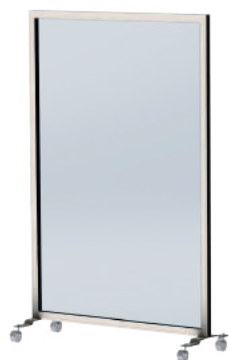
## LA GAMME DES SÉPARATEURS D'ESPACES MOBILES

Produit	Basic <sup>(2)</sup>	Agglo	Méla	Plac & Verre
Type de panneau de remplissage	Compact	Aggloméré	Mélaminé 1 face	Compact/ mélaminé/agglo + verre
Épaisseur du panneau	10 mm	10 mm	12 mm	10 mm
Lavabilité	***	**	***	*** / ** + ***
Entretien	Produit standard chimique	Eau savonneuse	Produit standard chimique	Selon supports
Résistance humidité		-	-	-
Anti-bactérien Sanitized®		-	-	
Acoustique	-	-	-	-
Magnétique / Effaçable	-	-	-	-
Assemblable <sup>(1)</sup> (Adhésif double face)	-			
Coloris standards (stock)	Nuancier Saniclips	Gamme Linéance Collection "VINYLE"	Blanc ou Gamme Linéance Collection "PANOPREY" (2 faces identiques)	Gamme Linéance Collection "PANOPREY" Nuancier Saniclips ou blanc
Coloris hors standards	Gamme Polyrey®	-	Gamme Polyrey®	-
Structure	-	Alu laqué (blanc RAL 9010/ gris alu/noir 900 sablé)		
Dimensions standards	E. 10 x l. 121,5 x H. 182 cm	E. 40 x l. 121,5 x H. 182 cm (188 cm avec pied de 45 x 6,5 cm)		
Poids (Kg)	32 kg	25 kg	26 kg	64 kg   77 kg Agglo/Méla   Compact

(1) Assemblable avec d'autres cloisons mobiles entre elles ou cloisonnettes entre elles.

(2) Montage en 2 minutes. 2 pieds à positionner sans aucun outil. Le plus économique.

De multiples configuration possibles



## LA GAMME DES SÉPARATEURS D'ESPACES MOBILES

Produit	Verre	Compact	Acoustic	Tolé	Ecrimur
Type de panneau de remplissage	Verre (type 33-2 JPP)	Compact	Panneaux agglo mousse acoustique + tissu	Aggloméré + Tôle	Écrimur 1 face ou 2 faces
Épaisseur du panneau	6,8 mm	10 mm	10 mm	10 mm	10 mm
Lavabilité	***	***	*	***	***
Entretien	Produit standard chimique	Produit standard chimique	Chiffon sec	Produit standard chimique	Produit standard chimique
Résistance humidité	☹	☹	-	-	-
Anti-bactérien Sanitized®	-	☐	-	-	-
Acoustique	-	-	🔊	-	-
Magnétique / Effaçable	-	-	-	☐ / -	☐ / ☐
Assemblable <sup>(1)</sup> (Adhésif double face)	☐	☐	☐	☐	☐
Coloris standards (stock)	-	Nuancier Saniclips	Blanc, Gris, Marine, Marron, Noir, Rouge	Blanc	Blanc
Coloris hors standards	-	Gamme Polyrey®	-	RAL	RAL
Structure	Alu laqué (blanc RAL 9010/ gris alu/noir 900 sablé)				
Dimensions standards	E. 40 x l. 121,5 x H. 182 cm (188 cm avec pied de 45 x 6,5 cm)				
Poids (Kg)	47 kg	41 kg	36 kg	36 kg	36 kg

Assemblage entre cloisonnettes simple et rapide



# LINÉANCE

QOVANS propose un stock permanent de panneaux en plaques de plâtre ou en bois aggloméré.

Ces panneaux disponibles en plusieurs dimensions s'adaptent à l'ensemble de nos systèmes de cloisons amovibles.

## PAREMENT SUR PLAQUE DE PLÂTRE

Dimensions disponibles :

Plaque de plâtre BD 13

Longueurs 2500 - 2600 - 2700 - 2800 - 3000 - 3200 mm

Largeur 1200 mm

Plaque de plâtre acoustique db, plaque Twin et Twin db

Longueurs 2600 - 3000 mm

Largeur 1200 mm

Plaque Fermacell

Longueurs 2500 - 3000 mm

Largeur 1200 mm

## PAREMENT SUR PANNEAU AGGLOMÉRÉ (M1 ou M3)

Panneau M1 disponible sans recoupe en :

Longueurs 2780 - 2830 - 3000 mm - Largeur 1200 mm

Panneau M3 disponible sans recoupe en :

Longueurs 2520 - 2780 - 2830 - 3000 mm - Largeur 1200 mm

Les recoupes dans les deux sens sont possibles.

Conditionnement :

disponible à partir de 4 panneaux - 50 panneaux par palette

QOVANS propose également une collection de panneaux mélaminés, une collection de panneaux tôle et enfin un parement tôle ou verre aimanté de type écrit mur.

QOVANS met à disposition de ses partenaires tout un ensemble d'outils marketing : catalogues, nuanciers, maquettes... pour les accompagner dans leurs démarches commerciales.

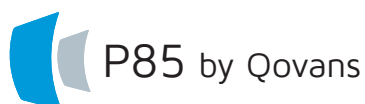




## Ils ont fait confiance à nos partenaires

Administrations Publiques : URSSAF - Pôle Emploi - Mairie de Nîmes - SOLENDI (Action Logement) - Douanes de Normandie - Ministère de la Défense • Assurances : Groupe COVEA • Agence Intérim : Triangle Intérim • Banques : Crédit Agricole - Crédit Mutuel - Banque Populaire - Caisse d'Épargne - LCL - Société Générale • Conseil en immobilier d'entreprise : CBRE France • Automobiles / Moto : Peugeot - RCM Distributeur multimarques - BMW - Honda - Maxxess - Volvo - Renault Trucks • Grande Distribution : Carrefour - So.bio - Intermarché - Ikea - Castorama - Alinéa - Leroy Merlin - SoCoo'c • Grandes Entreprises : ADP - Safran - Airbus - Dassault - Thalès - Eurovia - EDF - Procter • Agro : Grand Frais - Manouchka Sucrierie - La Boulangère - Pierre Martinet • Industriel : Naval Group - Cougnaud Construction • Ingénierie : Abylsen • Négoce : Réseau Pro - Point P - Litt - Chaussou Matériaux - Richardson • Téléphonie : Orange - SFR • Transporteurs : GLS - Jardel • Export : Atelier UP - Afosoc / Vesofa.

## Qovans c'est aussi :



Un projet, une question ?  
Contactez-nous !

Qovans  
Rue de l'industrie 14700 Falaise  
E > [contact@qovans.com](mailto:contact@qovans.com)  
T > +33 (0)2 31 40 44 04



[WWW.QOVANS.COM](http://WWW.QOVANS.COM)